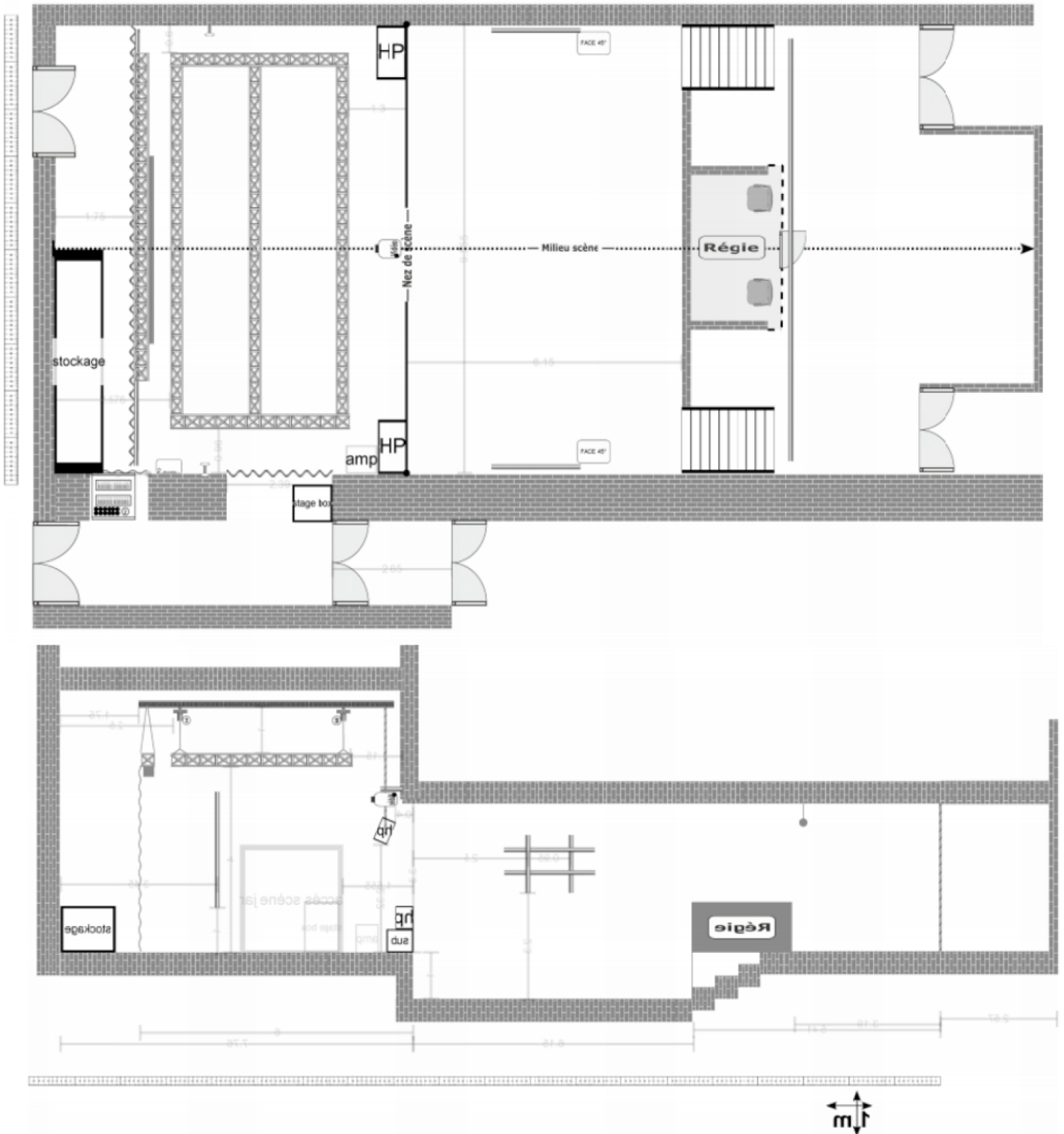


FICHE TECHNIQUE

PLAN



>> SALLE DE SPECTACLE	208m ²	
>> SCENE	75m ² PROFONDEUR: 7.60m	OUVERTURE: 9.70m OUVERTURE UTILE: 9m
>> SCENE (rideau fond de scène)	58m ² PROFONDEUR: 6m	OUVERTURE: 9.70m OUVERTURE UTILE: 9m
>> HAUTEUR SOUS GRILL	4m SOUS PROJECTEUR: 3.50m	
>> FOSSE	59m ²	
>> ZONE PUBLIC	34m ²	
>> REGIE	7m ²	
>> STOCKAGE SCENE	22m ²	
>> LOGES x2	9m ²	
>> ESPACE CATHERING		
>> DOUCHE et WC		

SALLE DE TYPE L

>> CONFIGURATION n°1: **SPECTACLE DEBOUT**

FOSSE + ZONE PUBLIC= 279 personnes
+ 13 places assises + 6 PMR + 2 accompagnants
= 300 personnes

>> CONFIGURATION n°2: **SPECTACLE ASSIS**

FOSSE + ZONE PUBLIC= 95 personnes
+ 13 places assises + 6 PMR + 2 accompagnants
= 116 personnes

Tous les véhicules, devront être stationnés au parking de l'intégrale situé a 100m, sauf pour le chargement/déchargement qui se fait par l'entrée principale.

SONORISATION

SYSTEME D&B

Limité à 105 dB

DIFFUSION

- >> 2x têtes Q17
- >> 4x subs QSUB
- >> 2x front fill MAX12
- >> AMPLIFICATION
 - 2x D12
 - 1x D16

RETOUR

- >> 8x MAX12 dont 2 MAX15
- >> AMPLIFICATION
 - 4x CROWN 2002 XT1

PATCH de 40 voies d'entrées

- >> 2x MULTIPAIR 16/4 de 15m
- >> 1x MULTIPAIR 24/8 de 30m

CONSOLE numérique MIDAS PRO2

- >> 16 Aux dont les derniers sont dédiés aux effets internes
- >> 1 Egaliseur 32 bandes interne par sortie Aux pour Retours et pour le Master ...
- >> lecteur CD Denon
- >> 40 modules XLR

PRATICABLES

- >> 6x Praticables 1m/2m

PIEDS

- >> 10x Grands Pieds de micro
- >> 10x Petits Pieds de micro avec 1 grande perche

ENREGISTREMENT

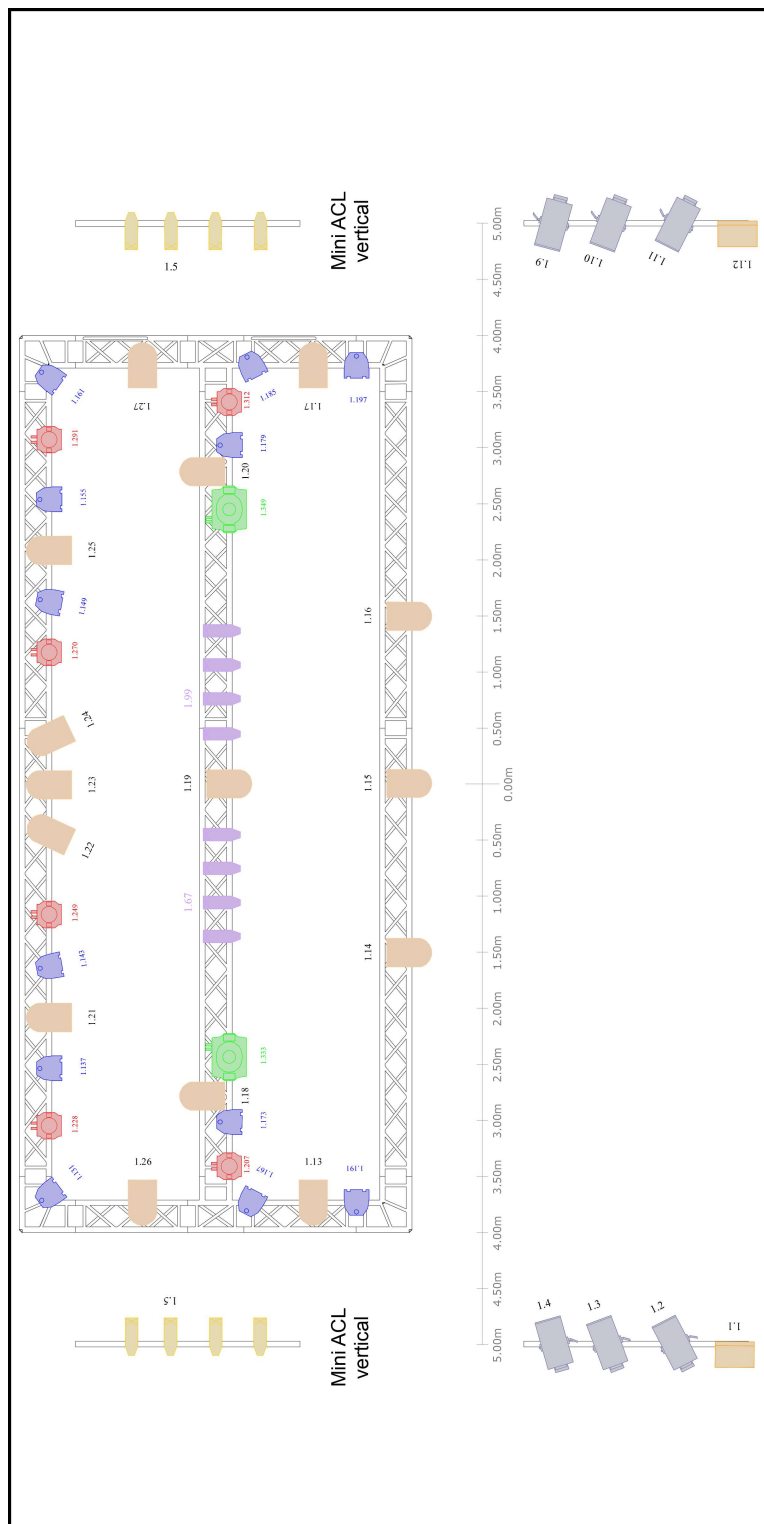
- >> Système d'enregistrement audio multipiste KLARK TEKNIK DN9650

MICROS

SHURE	SM58	6
SHURE	Bêta 58A	4
SHURE	PG 58A	1
SHURE	KSM9	2
SHURE	SM57	4
SHURE	Bêta 57A	4
SHURE	Bêta 91A	1
SHURE	Bêta 98A	1
SHURE	Bêta 52A	1
SHURE	Sm81	3
RADIAL	JDI	2
BSS	DI AR 133	7
SENHEISER	MD 421 II	1
SENHEISER	e904	4
SENHEISER	e606	2
AKG	C535 EB	1
BEYER DYNAMIC	M88 TG	1
AUDIOTECHN ICA	AE 3000	2
AUDIX	D6	1

ECLAIRAGE

PLAN DE FEU FIXE!



Espace Robert RAMEAUX
Plan de Feu FIXE 2024

Légende		Compte
	PAR LED 6ch (Dim-R-V-B-Strob-Macro)	12
	Chauvet Rogue R1X Wash 21ch	6
	Chauvet Intimidator spot 475ZX 16ch	2
	PAR 64	15
	Cameo HYDRABEAM 4000 RGBW 32ch	2
	PC-1KW	6
	Cycloide 1KW (Eclairage salle)	2

ATTENTION ! ou Boitier USB/DMX ENTTEC PRO MK2 (sans ordinateur)
CONSOLE WING MA2

>> MACHINE A FUMEE
>> MACHINE A BROUILLARD

JEM ZR25
SMOKE FACTORY tour hazer 2



VIDEO

>> 1x vidéo projecteur >> 1x écran de projection	NECP501 X	5000 lumens / HDMI 4m/4m / Centre-rideau fond de scène
>> 2x vidéo projecteur	OPTOMA GT 1080	3000 lumens / courte focal / HDMI
>> 2x écran de projection noir >> 2x pieds + support	OPTIBLACK	H:1m/L:1.20m
>> 1x écran de projection >> 2x pieds		H:1,85m/L:1,50m
>> 1x boîtier de refroidissement		
>> 1x écran dalle LED >> 2x pieds >> 1x Grill	NOVASTAR	H:1m/L:2m 3m

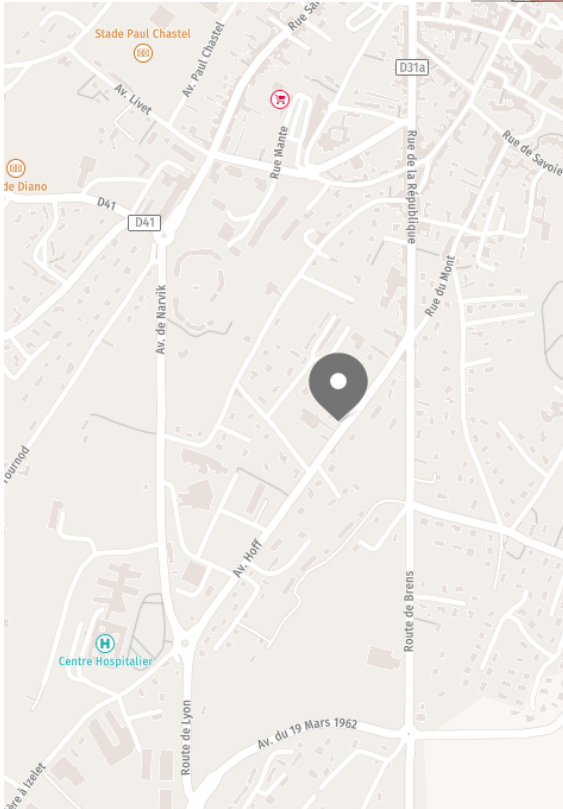
BACKLINES

>> 1 batterie	TAMA SUPER STAR 2tom: 10"/12" TAMA SUPER STAR 1tom basse: 16" TAMA SUPER STAR 1kick: 22" TAMA SUPER STAR 1snare TAMA SUPER STAR 4 pieds de cymbale SABIAN 1 set cymbale: HH SABIAN 1 set cymbale: XS
>> 1 Ampli Basse	GALLEN KRUEGER tête 700RB-II HARTKE baffle serie VX115 Bass
>> 4 Ampli Guitare	MARSHALL tête JVM 410h baffle 1960 lead + footswitch MARSHALL tête MG100HCFX baffle MG 412 ACF ROLAND CUBE 80 XL PEAVY BANDY 12
>> 1 piano Synthé	KORG SP-280/88touches + pédale
>> Percussions	LP Chimes 3x Congas Djembe

LOCALISATION

ADRESSE

224 Avenue HOFF
01300 BELLEY



CONTACT

Matthieu CLARA

Direction artistique
Programmation
Régie générale
06 66 03 19 19
espacerameaux@gmail.com



OBATALA
obatalaprod.com



**ESPACE
ROBERT
RAMEAUX**
salle de musique actuelle en Bugéy Sud

